

# easy<sup>®</sup>

## MUCOSA

### Der Nährstoffkomplex - für die Darmschleimhaut\*

mit Colostrum, 2'-Fucosyllactose,  
Heidelbeeren-Extrakt, Aloe Vera, Riboflavin,  
Vitamin C und Aminosäuren

Der Weg zu mehr  
*LEICHTIGKEIT*  
beginnt im Darm



\* Riboflavin trägt zur Erhaltung normaler Schleimhäute (z.B. Darmschleimhaut) bei.



# Gesundheit benötigt eine intakte Darmbarriere

---

Unser Verdauungstrakt – vom Mund über Speiseröhre und Magen bis hin zum Darm – bildet eine lebenswichtige Schnittstelle zwischen dem Inneren und dem Äußeren unseres Körpers.

Unsere Darmbarriere nimmt dabei eine zentrale Rolle ein: Sie besteht mit dem Mikrobiom, der Schleimschicht (Mukosa), der Epithelschicht (Darmepithelzellen) sowie dem Immunsystem aus mehreren Schutzschichten, die aufeinander abgestimmt sind und zusammenarbeiten.

Ist dieses Ökosystem intakt, regulieren die Schutzschichten, was in den Blutkreislauf gelangt - und vor welchen unerwünschten Eindringlingen unser Inneres geschützt werden muss.

Eine gestörte Darmbarriere hingegen - oft verursacht durch Verschiebungen im Mikrobiom - macht den Körper anfälliger für schädliche Bakterien und Umweltgifte, die dann ungehindert in unseren Blutkreislauf gelangen können.

Unerwünschte Reaktionen auf Lebensmittel können ebenfalls Folge einer gestörten Darmbarriere sein, was zu weiteren Gesundheitsproblemen in und außerhalb des Verdauungstraktes führen kann.

# Eine intakte Darmbarriere benötigt Nährstoffe

Für eine gesunde, widerstandsfähige Darmbarriere kann die ausreichende Versorgung mit Nährstoffen essenziell sein.

Bestimmte Nährstoffe können von Vorteil für die unterschiedlichen Schutzschichten der Darmbarriere sein, damit sie einwandfrei funktionieren und unsere Darmgesundheit aufrechterhalten können.

Im besten Fall werden die hochwertigen Nährstoffe funktional aufeinander abgestimmt und miteinander kombiniert.

Eine bereits geschädigte Darmbarriere kann durch **gezielte Modulation des Mikrobioms** sowie die Zufuhr von **wissenschaftlich validierten** Dosierungen an Mikronährstoffen in ihrer Funktion unterstützt werden.



## Das schadet unserer Darmbarriere

Unsere Darmbarriere reagiert auf viele innere und äußere Reize wie:

- eine unausgewogene, einseitige, ballaststoffarme Ernährung
- Einnahme von Medikamenten
- Lebensmittelzusatzstoffe
- zu wenig Bewegung
- dauerhafte psychische Belastungen und Stress
- intensive physische Belastung

# Studie: Nährstoffkomplexe können die Darmgesundheit verbessern

Eine klinische Studie zeigte: Die Einnahme eines speziell für die Darmbarriere entwickelten Nährstoffkomplexes konnte bei Erwachsenen die Integrität der Darmbarriere fördern und Reizdarmsymptome, Reflux und Nahrungsmittelunverträglichkeiten lindern.\*

\*Quelle: Ried K. et al. 2020.

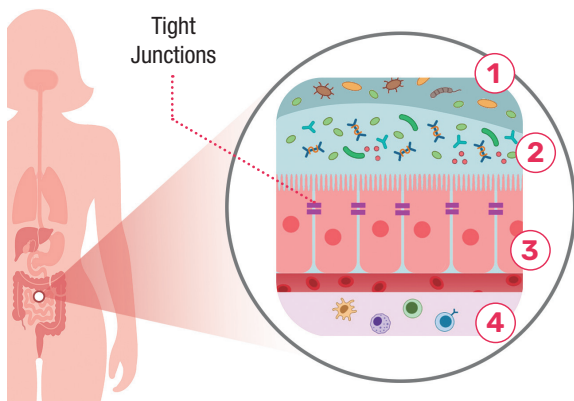
## easyMUCOSA® - für die Darmschleimhaut

easyMUCOSA® ist ein für die Darmbarriere speziell entwickelter Nährstoffkomplex.

Die in easyMUCOSA® enthaltenen Inhaltsstoffe haben sowohl direkte als auch indirekte (z.B. durch Mikrobiom-Modulation) Auswirkungen auf unsere Darmbarriere.



# Nährstoffe und ihre Bedeutung für die Darmbarriere



- 1
  - 2'-Fucosyllactose (2'-FL)
  - Colostrum
  - Heidelbeerextrakt
- 2
  - Aloe Vera
  - 2'-FL
  - Heidelbeerextrakt
- 3
  - L-Glutamin, L-Prolin, L-Glycin, L-Serin, NAC\*
  - Riboflavin
- 4
  - Colostrum
  - Vitamin C
  - L-Glutamin, L-Glycin, NAC\*

\* N-Acetyl-L-Cystein

## 1 Mikrobiom

- 2'-FL wirkt präbiotisch und selektiv auf gesundheitsfördernde Bakterien (Bifidobacterium, Akkermansia) und kann das Mikrobiom durch die Produktion von B-Vitaminen stabilisieren.
- Colostrum reguliert die mikrobielle Zusammensetzung im Darm über antimikrobielle Peptide wie Lactoferrin.
- Heidelbeerextrakt kann durch Polyphenole die mikrobielle Diversität verbessern.

## 2 Mukusschicht

- Aloe Vera ist bekannt für eine beruhigende Wirkung auf Schleimhäute und die Anregung der Schleimsekretion.
- 2'-Fucosyllactose (2'-FL) kann (durch die Förderung von Akkermansia muciniphila) die Bildung von Mucin stimulieren und so die Schleimschicht unterstützen.
- Heidelbeerextrakt (Anthocyane) kann durch eine antioxidative Wirkung die Mukusschicht schützen.

## 3 Epithelschicht

- L-Glutamin ist die bevorzugte Energiequelle der Darmepithelzellen im Dünndarm und kann die Reparatur der Darmwand unterstützen.
- L-Prolin, L-Glycin, L-Serin und L-Cystein sind strukturelle Bausteine für Kollagen und können zur Erhaltung der Zellverbindungen (Tight Junctions) beitragen.
- Vitamin B2 (Riboflavin) trägt zur Erhaltung gesunder Schleimhäute bei.

## 4 Immunsystem

- Colostrum enthält natürliche Immunglobuline, Lactoferrin und Wachstumsfaktoren, die das mukosale Immunsystem unterstützen können.
- Vitamin C trägt zum Schutz der Immunzellen vor oxidativem Stress bei.
- L-Glutamin, L-Glycin und N-Acetyl-L-Cystein (NAC) können über die Bildung von Glutathion, einem zentralen Antioxidans, eine ausgeglichene Immunantwort fördern.

# Dosierungsempfehlung für easyMUCOSA®

Morgens und abends jeweils 1 Messlöffel (9,53 g) easyMUCOSA® in Wasser, Joghurt oder einem Smoothie auflösen und sofort verzehren.



## Tipp zur Einnahme

Wir empfehlen die Einnahme von easyMUCOSA® idealerweise 30 Minuten vor einer Mahlzeit oder abseits von medikamentösen Einnahmen (z. B. mindestens zwei Stunden vor/nach der Medikamenteneinnahme).

## Eigenschaften von easyMUCOSA®

- wasserlöslich
- hochdosiert
- in Deutschland entwickelt und produziert

## Wie lang easyMUCOSA® einnehmen?



Eine kontinuierliche Einnahme über mindestens vier Wochen wird empfohlen. Bei Bedarf kann die Einnahme auch längerfristig erfolgen.

PZN 19883692



# easyMUCOSA®

## Nährstoffkomplex als Pulver zur Einnahme

### Hinweise für Allergiker

- enthält Laktose und Kasein
- ohne Zugabe von Zucker
- frei von Zusatzstoffen
- ohne Konservierungsmittel

“

*Wir haben unser Unternehmen aus der Überzeugung heraus gegründet, dass Gesundheit und Wohlbefinden mit einem gesunden Mikrobiom beginnen.*



**Benjamin Gullanger**  
(Geschäftsführer)



✉ [info@mibiota.de](mailto:info@mibiota.de)  
☎ +49 30 439 72483  
🌐 [www.mibiota.de](http://www.mibiota.de)

📘 [mibiota.dach](https://mibiota.dach)  
📷 [mibiota\\_dach](https://mibiota_dach)